

**Förpackningslista**

**AT1 mod.**

Byggnadsdel	Stycke	Bredd, m	Höjd, m	Längd, m
A1	32	0,042	0,135	1,75
A2	2	0,042	0,135	6
A3	2	0,042	0,135	5,499
A4	2	0,042	0,135	4,857
A5	2	0,042	0,135	4,216
A6	2	0,042	0,135	3,574
A7	2	0,042	0,135	2,932
A8	2	0,042	0,135	2,291
A9	2	0,042	0,135	1,649
A10	2	0,042	0,135	1,007
A11	2	0,042	0,135	0,366
1	2	0,042	0,077	5,6
2	38	0,042	0,135	5,6
3	11	0,042	0,135	6
4	2	0,042	0,135	6
5	4	0,042	0,145	4
C1	16	0,042	0,135	6
S1	1	0,019	1,226	2,205
S2	1	0,019	1,226	2,205
A_L	1	0,045	0,12	2,205
A_R	1	0,045	0,12	2,205
Dörrgångjärn				

# Garage AT1



**Båtskjul VV1**

**BASTU**



# Monteringsanvisning Garage AT1

## Allmänt:

1. Förvaring av glesladapaketen på byggplatsen  
De färdiga stockarna och andra delar är förpackade i skyddande plast.

Om du inte startar byggandet genast, bryt inte skyddsplasten. För längre förvaring rekommenderas ett täckt skydd. Förvaringsplatsen måste vara rak och förpackningen måste vara tillräckligt upphöjd från marken för att säkerställa ventilation.

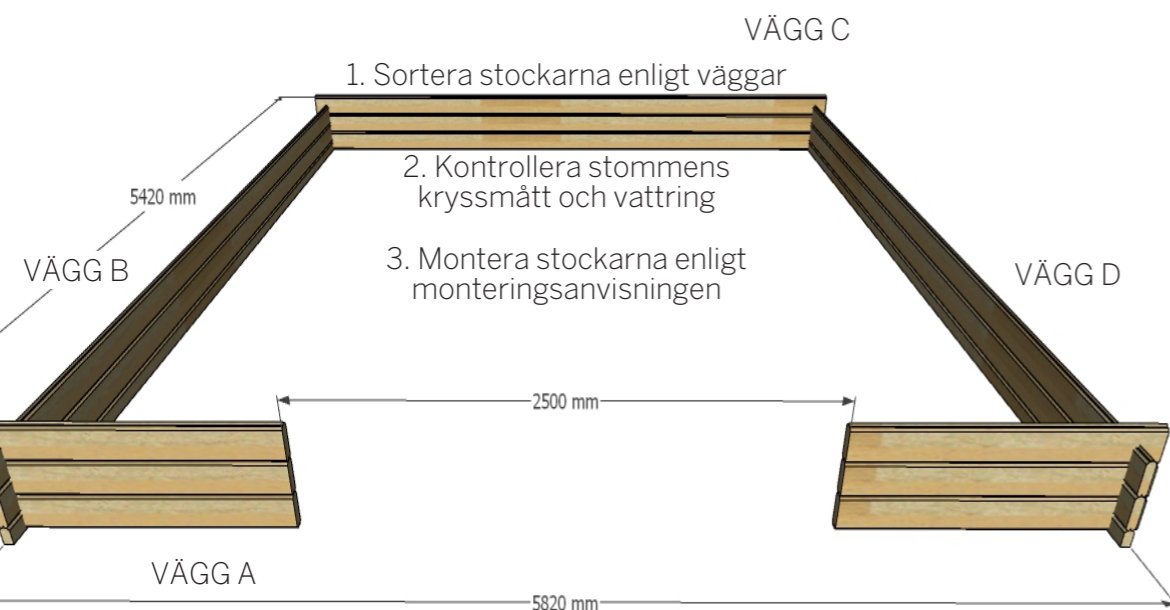
Med monteringsinstruktionerna följer en lista över delar som ingår i förpackningen. Kontrollera innehållet och informera vår fabrik omedelbart om delar saknas eller om delar är defekta. När plasten tas bort från förpackningen och förpackningen packas upp, bör man se till att skydda delarna från väder och vind och från smuts.

2. Bygglov  
Kontakta byggnadsinspektionen i god tid för att säkerställa om det krävs byggnads- eller åtgärdstillstånd för denna byggnad.

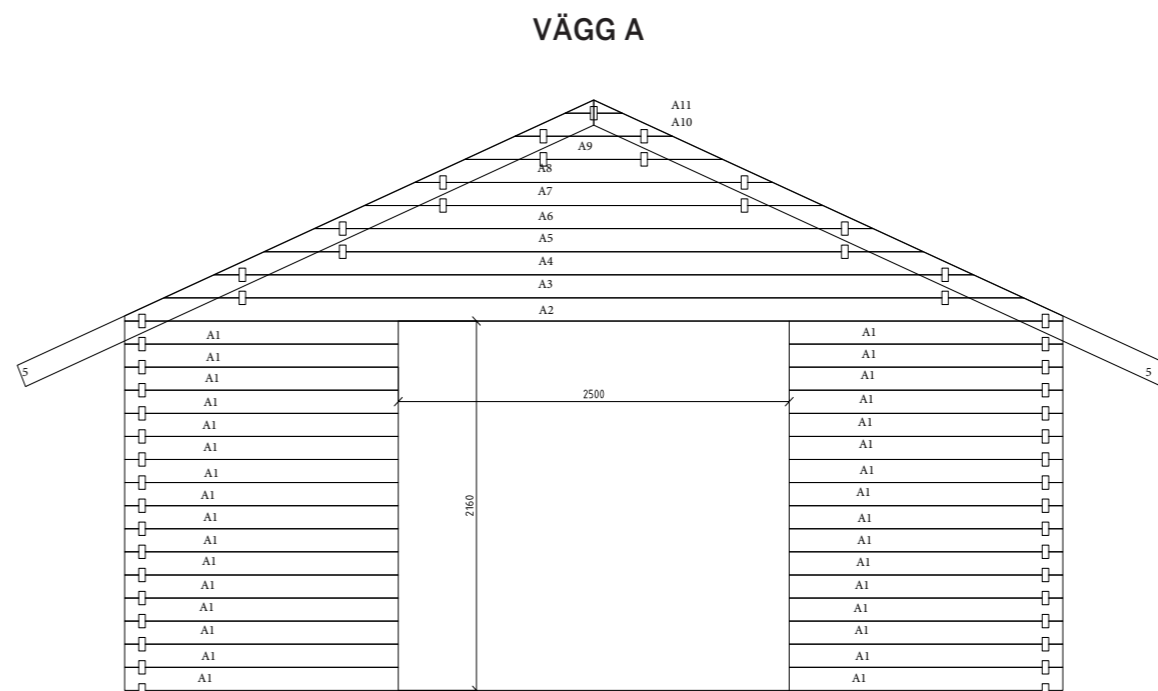
3. Etablering  
Denna guide gäller endast för strukturer ovanför marken och tar därför inte ställning till basjordens bärförmåga, frost eller dess vattengenomsläpplighet. Byggplatsens lämplighet måste konstateras av kunden eller hans representant för denna byggnad.

4. Några tips
  - läs monteringsinstruktionerna innan du startar ihop monteringen
  - grundens rakhet påverkar hur monteringen lyckas
  - sortera stockarna efter väggar
  - se till att stockramen hålls i kryssmått
  - försök att få stockknutar jämnt från båda ändar
  - använd inte för mycket kraft
  - när ihop monteringen avbryts för längre tid, skydda varorna

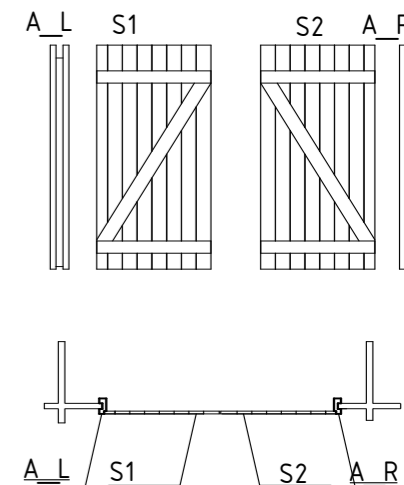
**Trivsel börjar med små saker!**



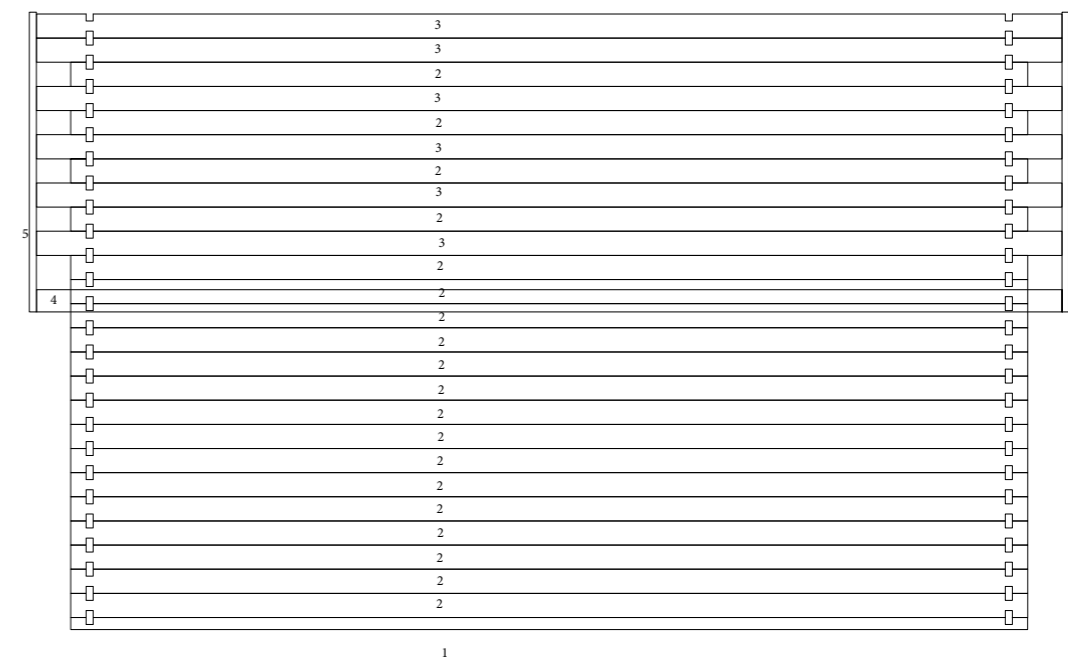
## MONTERINGSBILD



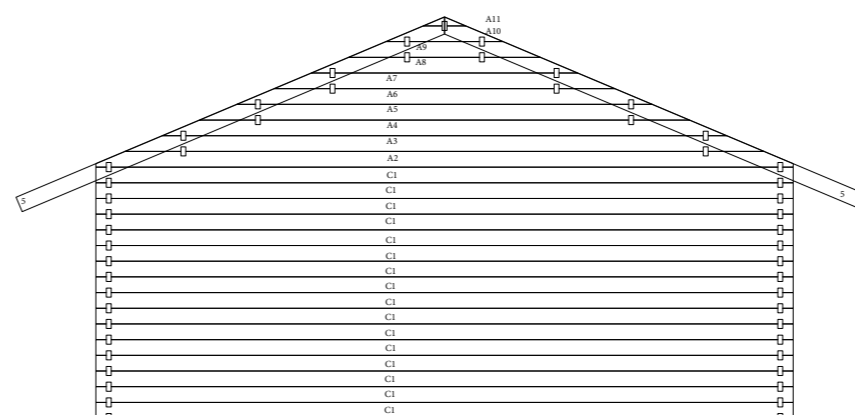
Monteringsbild för dörrar och dörrkarmar



## VÄGG B



## VÄGG C



## VÄGG D

